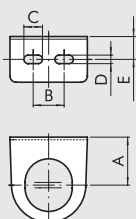


ACCESORIOS SYNTESI®



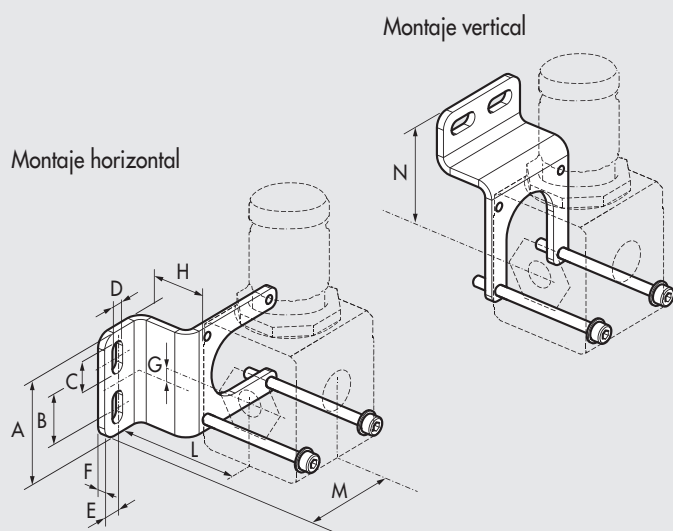
ESCUADRA DE FIJACIÓN PARA REG. Y FR



Código	Referencia
9200701	SF100 - BIT - ND 1/4 - SY1
9400701	SF200 - ND - 3/8 1/2 - SY2

Código	A	B	C	D	E
9200701	32	20	12	5.5	14.2
9400701	42	40	12	5.5	15

SOPORTE DE FIJACIÓN

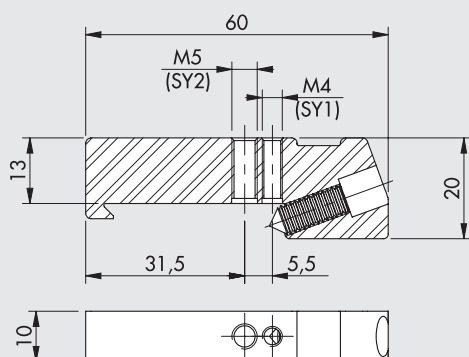


Código	Referencia
9200716X	Soporte de fijación SY1
9200717X	Soporte de fijación SY2

Nota: pieza entregada incl. tornillos.
 Par máximo 0,8 Nm para SY1 – Par máx 2,0 Nm para SY2.
 Códigos utilizables para grupos de versión estándar y anti-corrosión.

Código	A	B	C	D	E	F	G	H	L	M	N
9200716X	41.5	20	12.7	5.5	7	3	0.8	25	43.8	46.5	47
9200717X	60	40	12.7	5.5	8	3	1.3	30	57.5	58.3	59.5

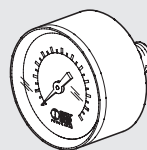
SOPORTES DE MONTAJE EN BARRA (DIN EN50022)



Código	Referencia
9200718X	Soportes de montaje en barra DIN, SY1 - SY2

Nota: 2 piezas por pack completo con tornillos y arandelas.
 Par máximo 0.8 Nm para SY1 – 2Nm para SY2
 Códigos para ser usados en unidades de la versión estándar y la versión anticorrosión

MANÓMETROS

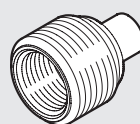


Código	Referencia
9700101	M 40 1/8 012
9700102	M 40 1/8 04
9800101	M 50 1/8 012
9800102	M 50 1/8 04
9900101	M 63 1/4 012



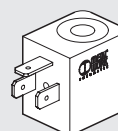
9700109	M 40x40 1/8 04
9700110	M 40x40 1/8 012

ADAPTADOR PARA MANÓMETROS (SY2)



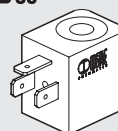
Código	Referencia
9210005	Adaptador 1/4 para calibrado de presión 1/8

BOBINA LADO 22 mm PARA APR E V3V ELPN



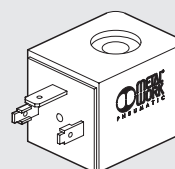
Código	Referencia
W0215000151	Bobina 22 Ø 8 BA 2W-12VDC
W0215000101	Bobina 22 Ø 8 BA 2W-24VDC
W0215000111	Bobina 22 Ø 8 BA 3.5VA-24VAC
W0215000121	Bobina 22 Ø 8 BA 3.5VA-110VAC
W0215000131	Bobina 22 Ø 8 BA 3.5VA-220VAC

BOBINAS "UL" Y "CSA" 22 mm



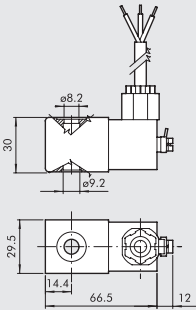
Código	Referencia
W0215000251	Bobina 22 Ø 8 BA 2W-12VDC UR
W0215000201	Bobina 22 Ø 8 BA 2W-24VDC UR
W0215000211	Bobina 22 Ø 8 BA 3.5VA-24VAC UR
W0215000221	Bobina 22 Ø 8 BA 3.5VA-110VAC UR
W0215000231	Bobina 22 Ø 8 BA 3.5VA-220VAC UR

BOBINA LADO 30 mm PARA APR E V3V ELPN



Código	Referencia
W0210010100	Bobina 30 Ø 8 2W-24VDC
W0210011100	Bobina 30 Ø 8 3.5VA-24VAC 50/60 HZ
W0210012100	Bobina 30 Ø 8 3.5VA-110VAC 50/60 HZ
W0210013100	Bobina 30 Ø 8 3.5VA-220VAC 50/60 HZ

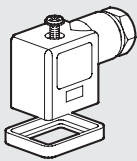
KIT BOBINAS EEXM



Código	Referencia
0227606913	Kit bobina 30 24 VDC EEXMT5 cable 3m
0227606915	Kit bobina 30 24 VDC EEXMT5 cable 5m
0227608013	Kit bobina 30 24 VAC EEXMT5 cable 3m
0227608015	Kit bobina 30 24 VAC EEXMT5 cable 5m
0227608023	Kit bobina 30 110 VAC EEXMT5 cable 3m
0227608025	Kit bobina 30 110 VAC EEXMT5 cable 5m
0227608033	Kit bobina 30 230 VAC EEXMT5 cable 3m
0227608035	Kit bobina 30 230 VAC EEXMT5 cable 5m

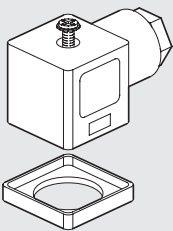
Bobinas según normativ Atex 2014/34/EU,
 Ⓢ II 2G Ex mb IIC T4/T5 Gb
 Ⓢ II 2D Ex tb IIIC T130/T95 °C IP66 Db

CONECTOR ELÉCTRICO LADO 22 mm PER V3V-APR ELPN



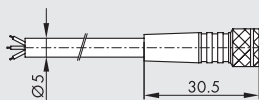
Código	Referencia
W0970510011	Conector standard
W0970510012	Conector 22 LED 24V
W0970510013	Conector 22 LED 110V
W0970510014	Conector 22 LED 220V
W0970510015	Conector 22 LED VDR 24V
W0970510016	Conector 22 LED VDR 110V
W0970510017	Conector 22 LED VDR 220V
W0970510070	Conector 22 II 2 GD ATEX

CONECTOR ELÉCTRICO LADO 30 mm PER APR E V3V ELPN



Código	Referencia
W0970520033	Conector 30 STD
W0970520034	Conector 30 LED 24V
W0970520035	Conector 30 LED 110V
W0970520036	Conector 30 LED 220V
W0970520037	Conector 30 LED VDR 24V
W0970520038	Conector 30 LED VDR 110V
W0970520039	Conector 30 LED VDR 220V

CONECTORES RECTOS CON CABLE M8 PARA PRESÓSTATO



Pin	Color del cable
1	Marrón
3	Azul
4	Negro

Código	Descripción
02400A0100	Conector hembra M8 3 PIN HIGH FLEX CL6 con cable L = 1 m
02400A0250	Conector hembra M8 3 PIN HIGH FLEX CL6 con cable L = 2.5 m
02400A0500	Conector hembra M8 3 PIN HIGH FLEX CL6 con cable L = 5 m
02400A1000	Conector hembra M8 3 PIN HIGH FLEX CL6 con cable L = 10 m

Cable de colocación móvil, clase 6 según IEC 60228

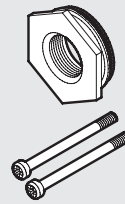
KIT PER BOBINE LADO 22 IP65



Código	Referencia
0222100100	Kit para bobine 22 - IP65

Protección IP65 mejorada, incluso después de la exposición prolongada a agentes atmosféricos.

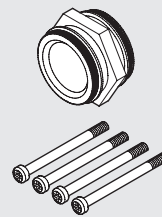
KIT EMPALMES NEUMÁTICOS



Código	Referencia
9210001	Kit IN OUT 1/8 SY1
9210002	Kit IN OUT 1/4 SY1
9210003	Kit IN OUT 3/8 SY1
9210011	Kit IN OUT 3/8 SY2
9210012	Kit IN OUT 1/2 SY2
9210013	Kit IN OUT 3/4 SY2
9210014	Kit IN OUT 1 SY2
9210001X	Kit IN OUT 1/8 SY1 anticorrosión
9210002X	Kit IN OUT 1/4 SY1 anticorrosión
9210003X	Kit IN OUT 3/8 SY1 anticorrosión
9210011X	Kit IN OUT 3/8 SY2 anticorrosión
9210012X	Kit IN OUT 1/2 SY2 anticorrosión
9210013X	Kit IN OUT 3/4 SY2 anticorrosión
9210014X	Kit IN OUT 1 SY2 anticorrosión

Par máximo de apriete 0.4 Nm for SY1
 Par máximo de apriete 2.5 Nm for SY2

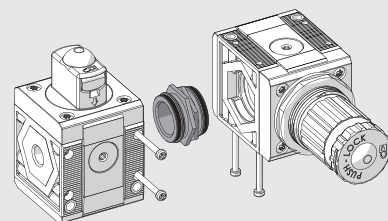
KIT NIPLE DE CONEXIÓN



Código	Referencia
9210000	Kit niple de conexión SY1
9210010	Kit niple de conexión SY2
9210000X	Kit niple de conexión SY1 anticorrosión
9210010X	Connecting nipple kit SY2 anticorrosión

Par máximo de apriete 0.4 Nm for SY1
 Par máximo de apriete 2.5 Nm for SY2

90° KIT DE ELEMENTOS DE CONEXIÓN

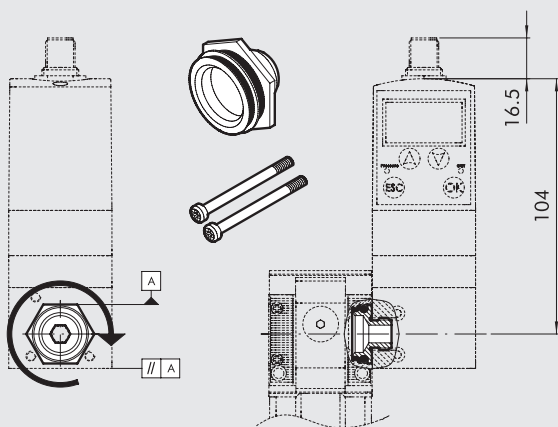


Código	Referencia
9210009	90° SY1 Kit de racores de conexión
9210019	90° SY2 Kit de racores de conexión
9210009X	90° Anticorrosión SY1 kit de racores de conexión
9210019X	90° Anticorrosión SY2 kit de racores de conexión

Par máximo de apriete 0.4 Nm for SY1
 Par máximo de apriete 2.5 Nm for SY2



KIT DE CONEXIÓN REGTRONIC 1/4 (PÁG. C6.10) Y REGULADOR GS (PÁG. C6.2)



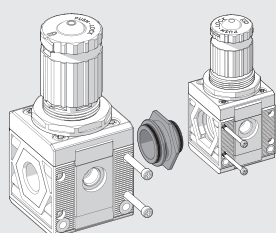
Código	Referencia
9210004	Adaptador para Regtronic 1/4 SY1

Par máximo de apriete 0.4 Nm

Instrucciones:

- 1) Enrosca el cojinete de conexión en el REGTRONIC 1/4 el máximo que se pueda. Utiliza sellante en la rosca G1/4 para dar más sellado.
- 2) Desenrosca ligeramente el cojinete hasta que dos caras del hexágono sean paralelas al cuerpo del REGTRONIC 1/4 (ver diagrama).
- 3) Inserta el cojinete en la unidad Syntesi®.
- 4) Aprieta los dos tornillos autopercutantes en la unidad Syntesi® con un par máximo de 0.4 Nm.

ADAPTADOR DE TAMAÑO SY1 - SY2

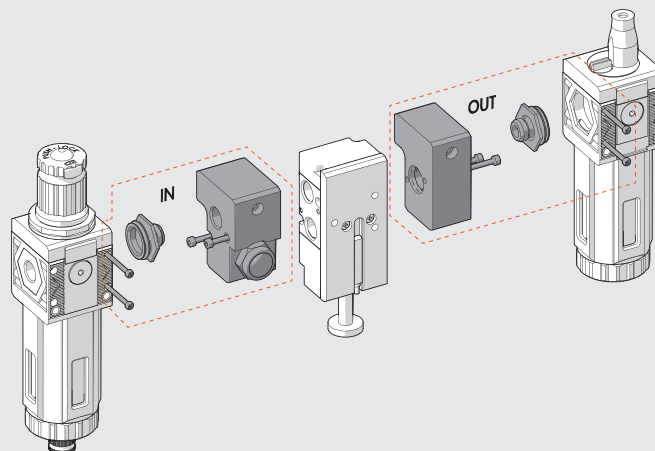


Código	Referencia
9210006	Adaptador de tamaño SY1 - SY2
9210006X	Adaptador de tamaño SY1 - SY2 anticorrosión

Par máximo de apriete 0.4 Nm for SY1

Par máximo de apriete 2.5 Nm for SY2

KIT DE MONTAJE SY1 - SY2 A VALVOLA SERIE 70 SAFE AIR®



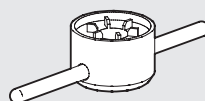
Código	Referencia
9210015	Acc. bloque IN 1/4 SY1
9210016	Acc. bloque OUT 1/4 SY1
9210017	Acc. bloque IN 3/8 SY2
9210018	Acc. bloque OUT 3/8 SY2

Par máximo de apriete 0.4 Nm for SY1

Par máximo de apriete 2.5 Nm for SY2

Ver pág. B1.141 para el diagrama de montaje.

LLAVE DE DESMONTAJE DEPÓSITOS



Código	Referencia
9170601	CS TF - TL BIT/SY1
9210050	CS TF - TL SY2

KIT TORNILLOS DE FIJACIÓN A PARED



Código	Referencia
9210030	Acc. kit tornillo fijación SY1 M4 x 55
9210031	Acc. kit tornillo fijación SY2 M5 x 75

Par máximo de apriete 0.8 Nm for SY1

Par máximo de apriete 2.0 Nm for SY2

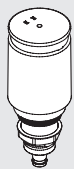
CANDADO



Código	Referencia
9062401	Candado

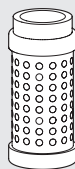
REPUESTOS SYNTESI®

LLAVE DE DESCARGA AUTOMÁTICA (RA)



Código	Referencia
9000802	Rep. purga automática RA

ELEMENTO DE FILTRADO AC (CARBÓN ACTIVADO)



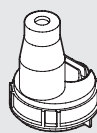
Código	Referencia
9210161	Cartucho AC SY1
9210166	Cartucho AC SY2

DRENAJE AUTOMÁTICO (SAC)



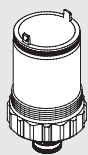
Código	Referencia
9000803	Repuestos de drenajes automáticos

CÚPULA VISUAL



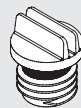
Código	Referencia
9210180	Rep. cupola visual LUB SY1
9210185	Rep. cupola visual LUB SY2

DEPÓSITO RMSA/RA/SAC



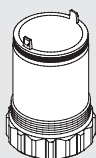
Código	Referencia
9210100	Depósito FIL FR DEP RMSA SY1
9210101	Depósito FIL FR RA SY1
9210102	Depósito FIL FR DEP SAC SY1
9210105	Depósito FIL FR DEP RMSA SY2
9210106	Depósito FIL FR RA SY2
9210107	Depósito FIL FR DEP SAC SY2

TAPÓN DE CARGA ACEITE LUBRICADOR



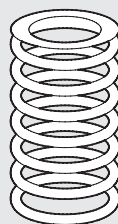
Código	Referencia
9210181	Rep. tapón de carga aceite LUB SY1
9210186	Rep. tapón de carga aceite LUB SY2

DEPÓSITO LUBRICADOR



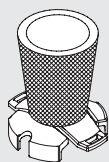
Código	Referencia
9210110	Rep. depósito LUB SY1
9210115	Rep. depósito LUB SY2

MUELLES PARA REG E FR



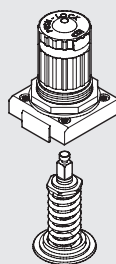
Código	Referencia
9210190	Rep. muelles 02 SY1
9210191	Rep. muelles 04 SY1 - SY1 anticorrosión
9210192	Rep. muelles 08 SY1
9210193	Rep. muelles 012 SY1
9210195	Rep. muelles 02 SY2
9210196	Rep. muelles 04 SY2
9210197	Rep. muelles 08 SY2
9210198	Rep. muelles 012 SY2
9210192X	Rep. muelles 08 SY1 anticorrosión
9210193X	Rep. muelles 012 SY1 anticorrosión
9210197X	Rep. muelles 08 SY2 anticorrosión
9210198X	Rep. muelles 012 SY2 anticorrosión

ELEMENTO FILTRANTE



Código	Referencia
9210150	Elemento filtrante 5µm (amarillo) SY1
9210151	Elemento filtrante 20µm (blanco) SY1
9210152	Elemento filtrante 50µm (azul) SY1
9210155	Elemento filtrante 5µm (amarillo) SY2
9210156	Elemento filtrante 20µm (blanco) SY2
9210157	Elemento filtrante 50µm (azul) SY2

CAMPANA PARA REG E FR



Código	Referencia
9210200	Rep. campana 02 SY1
9210201	Rep. campana 04 SY1
9210202	Rep. campana 08 SY1
9210203	Rep. campana 012 SY1
9210220	Rep. campana 02 SY2
9210221	Rep. campana 04 SY2
9210222	Rep. campana 08 SY2
9210223	Rep. campana 012 SY2
9210202X	Rep. campana 08 SY1 anticorrosión
9210203X	Rep. campana 012 SY1 anticorrosión
9210222X	Rep. campana 08 SY2 anticorrosión
9210223X	Rep. campana 012 SY2 anticorrosión

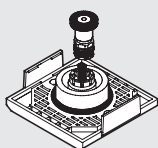
ELEMENTO FILTRANTE DEPURADOR



Código	Referencia
9210160	Cartucho DEP SY1
9210165	Cartucho DEP SY2



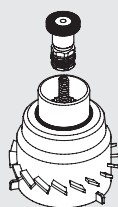
OBTURADOR PARA REG



Código	Referencia
9210210	Rep. obturador REG SY1
9210230	Rep. obturador REG SY2
9210210X	Rep. obturador REG SY1 anticorrosión
9210230X	Rep. obturador REG SY2 anticorrosión

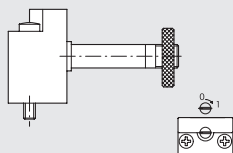
NOTAS

OBTURADOR PARA FR



Código	Referencia
9210211	Rep. obturador FR 5µm SY1
9210212	Rep. obturador FR 20µm SY1
9210213	Rep. obturador FR 50µm SY1
9210231	Rep. obturador FR 5µm SY2
9210232	Rep. obturador FR 20µm SY2
9210233	Rep. obturador FR 50µm SY2

MANDO CNOMO PARA APR E 3V SY2



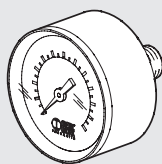
Código	Referencia
9453922	Kit mando elpn cnomo manual biestable

NOTAS

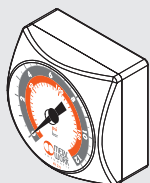
ACCESORIOS bit

ACCESORIOS PARA bit ESTÁNDAR Y bit SERIE F PARA AGUA

MANÓMETROS



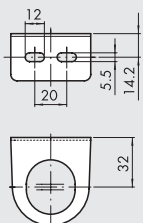
Código	Referencia
9700102 *	M 40 1/8 04
9700101 *	M 40 1/8 012



9700109 *	M 40x40 1/8 04
9700110 *	M 40x40 1/8 012

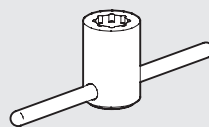
* No puede utilizarse con agua

ESTRIBO DE FIJACIÓN



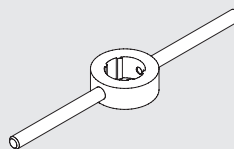
Código	Referencia
9200701	SF100 - BIT - ND 1/4 - SY1

LLAVE DE DESMONTAJE CÚPULA



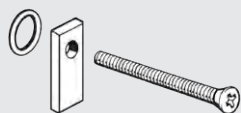
Código	Referencia
9220701	Llave cúpula LUB.

LLAVE DE DESMONTAJE CAMPANA



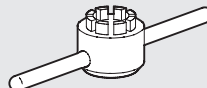
Código	Referencia
9170401	CS CS BIT

PLATINA DE ENSAMBLAJE



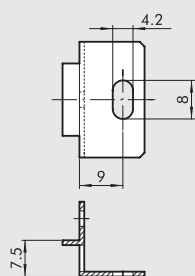
Código	Referencia
9170201	PAB 1/8 - 1/4 BIT

LLAVE DESMONTAJE TAPÓN



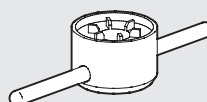
Código	Referencia
9170501	CS OTR BIT

ESTRIBO DE FIJACIÓN A PARED



Código	Referencia
9170301	SFB 1/8 - 1/4 BIT

LLAVE DE DESMONTAJE DEPÓSITO



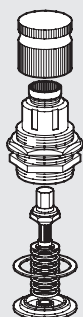
Código	Referencia
9170601	CS TF - TL BIT - SY1

REPUESTOS bit



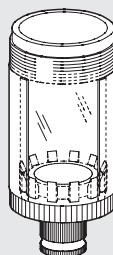
PIEZAS DE REPUESTO PARA bit ESTÁNDAR

CAMPANA SUPERIOR PARA MR



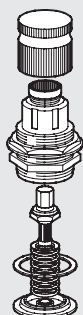
Código	Referencia
9250805	Rep. CS 1/8 1/4 BIT 02
9250806	Rep. CS 1/8 1/4 BIT 04
9250807	Rep. CS 1/8 1/4 BIT 08
9250808	Rep. CS 1/8 1/4 BIT 012

DEPÓSITO FILTRO Y FILTRO-REGULADOR



Código	Referencia
9255001	Rep. TF 1/8 1/4 BIT RMSA
9255101	Rep. TF 1/8 1/4 BIT SAC

CAMPANA SUPERIOR PARA MR FC



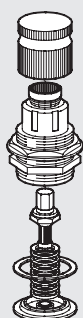
Código	Referencia
9250817	Rep. CS FC 1/8 1/4 BIT 02
9250818	Rep. CS FC 1/8 1/4 BIT 04

LLAVE DE DESCARGA AUTOMÁTICA (SAC)



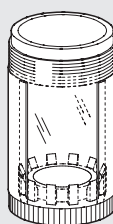
Código	Referencia
9000803	Rep. llave descarga automática SAC

CAMPANA SUPERIOR PARA MRA



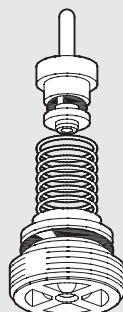
Código	Referencia
9250809	CSA 1/8 - 1/4 BIT 02
9250814	CSA 1/8 - 1/4 BIT 04
9250815	CSA 1/8 - 1/4 BIT 08
9250816	CSA 1/8 - 1/4 BIT 012

DEPÓSITO LUBRICADOR



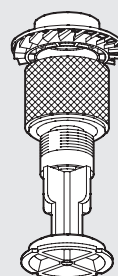
Código	Referencia
9251402	Rep. TL 1/8 1/4 BIT

OBTURADOR COMPLETO PARA MR Y MRA



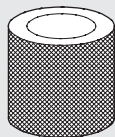
Código	Referencia
9250705	Rep. OT. MR
9250706	Rep. OT. MR-SR (descarga rápida)
9250708	Rep. OT. MRA

ELEMENTO FILTRANTE



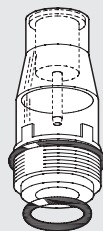
Código	Referencia
9251708	Rep. FP 1/8-1/4 BIT 5
9251709	Rep. FP 1/8-1/4 BIT 20
9251710	Rep. FP 1/8-1/4 BIT 50

CARTUCHO DEL FILTRO



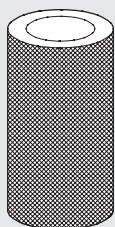
Código	Referencia
9251808	Repuesto de cartucho de filtro BIT 5 (amarillo)
9251809	Repuesto de cartucho de filtro BIT 20 (blanco)
9251810	Repuesto de cartucho de filtro BIT 50 (azul)

CÚPULA VISUAL PARA LUBRICADOR



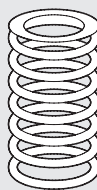
Código	Referencia
9251302	Rep. CVL 100-200-300-400 BIT

ELEMENTO FILTRANTE PARA DEPURADOR



Código	Referencia
9251712	Rep. FP DEP. 1/8 1/4 BIT

MUELLES



Código	Referencia
9250610	Rep. MO 02 BIT
9250611	Rep. MO 04 BIT
9250612	Rep. MO 08 BIT
9250613	Rep. MO 012 BIT

OBTURADOR COMPLETO PARA FR



Código	Referencia
9250905	Rep. OTFR 1/8 1/4 BIT 5
9250906	Rep. OTFR 1/8 1/4 BIT 20
9250907	Rep. OTFR 1/8 1/4 BIT 50

NOTAS

PIEZAS DE REPUESTO PARA bit SERIE F PARA AGUA

ELEMENTO DE FILTRADO



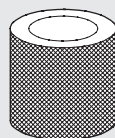
Código	Referencia
9251709	Repuesto FP 1/8-1/4 BIT 20 (blanco)

RESORTE PARA REG F, FR F



Código	Referencia
9250610	Repuesto MO 02 BIT
9250611	Repuesto MO 04 BIT
9250612	Repuesto MO 08 BIT
9250613	Repuesto MO 12 BIT

CARTUCHO DEL FILTRO

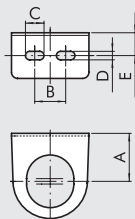


Código	Referencia
9251809	Repuesto de cartucho de filtro BIT 20 (blanco)

NOTAS

ACCESORIOS Skillair®

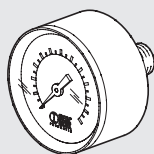
ESCUADRA DE FIJACIÓN PARA REGULADOR



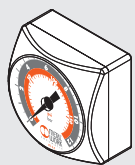
Código	Referencia
9200701	SF100- BIT-ND1/4
9400701	SF200-ND-3/8 1/2
9400702	SF300

Código	A	B	C	D	E
9200701	32	20	12	5.5	14.2
9400701	42	40	12	5.5	15
9400702	48	49	12	5.5	17

MANÓMETROS

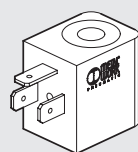


Código	Referencia
9700101	M 40 1/8 012
9700102	M 40 1/8 04
9800101	M 50 1/8 012
9800102	M 50 1/8 04
9900101	M 63 1/4 012



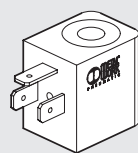
9700109	M 40x40 1/8 04
9700110	M 40x40 1/8 012

BOBINA LADO 22 mm PARA APR Y V3V ELPN



Código	Referencia
W0215000151	Bobina 22 Ø 8 BA 2W-12VDC
W0215000101	Bobina 22 Ø 8 BA 2W-24VDC
W0215000111	Bobina 22 Ø 8 BA 3.5VA-24VAC
W0215000121	Bobina 22 Ø 8 BA 3.5VA-110VAC
W0215000131	Bobina 22 Ø 8 BA 3.5VA-220VAC

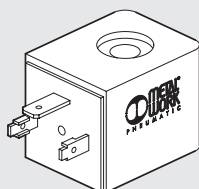
BOBINA DE LADO 22 MM HOMOLOGADA SEGÚN LA NORMATIVA "UL" Y "CSA"



Código	Referencia
W0215000251	Bobina 22 Ø 8 BA 2W-12VDC UR
W0215000201	Bobina 22 Ø 8 BA 2W-24VDC UR
W0215000211	Bobina 22 Ø 8 BA 3.5VA-24VAC UR
W0215000221	Bobina 22 Ø 8 BA 3.5VA-110VAC UR
W0215000231	Bobina 22 Ø 8 BA 3.5VA-220VAC UR

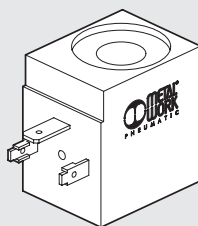


BOBINA LADO 30 mm PARA APR Y V3V ELPN



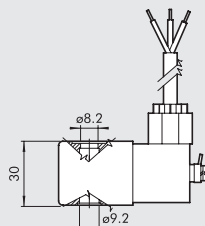
Código	Referencia
W0210010100	Bobina 30 Ø 8 2W-24VDC
W0210011100	Bobina 30 Ø 8 3.5VA-24VAC 50/60 HZ
W0210012100	Bobina 30 Ø 8 3.5VA-110VAC 50/60 HZ
W0210013100	Bobina 30 Ø 8 3.5VA-220VAC 50/60 HZ

BOBINA LADO 30 mm PARA LUBRICADOR CDV CDML

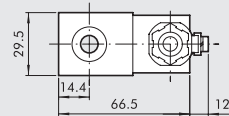


Código	Referencia
W0216001001	Bobina 30 Ø13 10W-24VDC
W0216001011	Bobina 30 Ø13 13VA-24VAC 50/60HZ
W0216001021	Bobina 30 Ø13 13VA-110VAC 50/60HZ
W0216001031	Bobina 30 Ø13 13VA-220VAC 50/60HZ

KIT BOBINAS EEXM

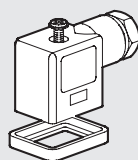


Código	Referencia
0227606913	Kit bobina 30 24 VDC EEXMT5 cable 3m
0227606915	Kit bobina 30 24 VDC EEXMT5 cable 5m
0227608013	Kit bobina 30 24 VAC EEXMT5 cable 3m
0227608015	Kit bobina 30 24 VAC EEXMT5 cable 5m
0227608023	Kit bobina 30 110 VAC EEXMT5 cable 3m
0227608025	Kit bobina 30 110 VAC EEXMT5 cable 5m
0227608033	Kit bobina 30 230 VAC EEXMT5 cable 3m
0227608035	Kit bobina 30 230 VAC EEXMT5 cable 5m



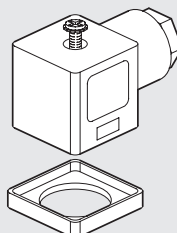
Bobinas según normativa Atex 2014/34/EU,
 ⓧ II 2G Ex mb IIC T4/T5 Gb
 ⓧ II 2D Ex tb IIIC T130/T95 °C IP66 Db

CONECTOR ELECTRICO LADO 22 mm PARA APR Y V3V ELPN



Código	Referencia
W0970510011	Conector standard
W0970510012	Conector 22 LED 24V
W0970510013	Conector 22 LED 110V
W0970510014	Conector 22 LED 220V
W0970510015	Conector 22 LED VDR 24V
W0970510016	Conector 22 LED VDR 110V
W0970510017	Conector 22 LED VDR 220V
W0970510070	Conector 22 ATEX II 2 Gd

CONECTOR ELECTRICO LADO 30 mm PARA APR ELPN, V3V ELPN Y LUBRICADOR CDV CDML

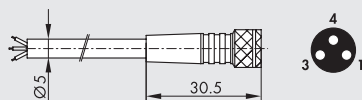


Código	Referencia
W0970520033	Conector 30 STD
W0970520034	Conector 30 LED 24V
W0970520035	Conector 30 LED 110V
W0970520036	Conector 30 LED 220V
W0970520037	Conector 30 LED VDR 24V
W0970520038	Conector 30 LED VDR 110V
W0970520039	Conector 30 LED VDR 220V

REPUESTOS
Skillair®

METAL
WORK®
P N E U M A T I C

CONECTORES RECTOS CON CABLE M8 PARA PRESÓSTATO



Pin	Color del cable
1	Marrón
3	Azul
4	Negro

Código	Descripción
02400A0100	Conector hembra M8 3 PIN HIGH FLEX CL6 con cable L = 1 m
02400A0250	Conector hembra M8 3 PIN HIGH FLEX CL6 con cable L = 2.5 m
02400A0500	Conector hembra M8 3 PIN HIGH FLEX CL6 con cable L = 5 m
02400A1000	Conector hembra M8 3 PIN HIGH FLEX CL6 con cable L = 10 m

Cable de colocación móvil, clase 6 según IEC 60228

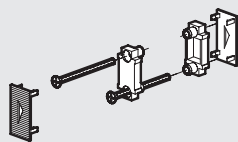
KIT BOBINAS IP65 PARA BOBINAS 22



Código	Referencia
0222100100	Kit para bobinas 22 IP65

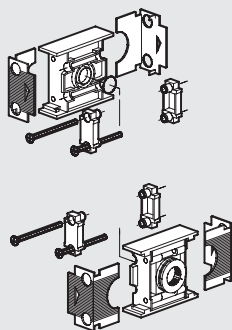
Protección IP65 mejorada, después de una constante exposición a agentes atmosféricos.
Aplicable a válvulas con el control de tecnopolímero.

KIT ELEMENTOS DE MONTAJE SKILLAIR PARA CODIGOS "A"



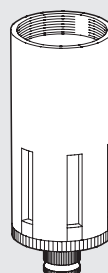
Código	Referencia
9230301	Acc. kit elem. conex. 100
9330301	Acc. kit elem. conex. 200
9430301	Acc. kit elem. conex. 300
9630301	Acc. kit elem. conex. 400

KIT TERMINALES ENTRADA Y SALIDA



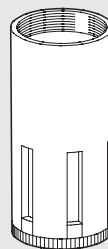
Código	Referencia
9230401	Acc. kit TE IN OUT 100 1/4
9330501	Acc. kit TE IN OUT 100 3/8
9330601	Acc. kit TE IN OUT 200 1/4
9330701	Acc. kit TE IN OUT 200 3/8
9330801	Acc. kit TE IN OUT 200 1/2
9430701	Acc. kit TE IN OUT 300 1/2
9530901	Acc. kit TE IN OUT 300 3/4
9531001	Acc. kit TE IN OUT 300 1
9631001	Acc. kit TE IN OUT 400 1
9631101	Acc. kit TE IN OUT 400 1 1/4
9631201	Acc. kit TE IN OUT 400 1 1/2
9631301	Acc. kit TE IN OUT 400 2

VASO FILTRO



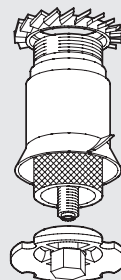
Código	Referencia
9253301	Rep. TF 100 RMSA
9255301	Rep. TF 100 SAC
9353301	Rep. TF 200 RMSA
9355301	Rep. TF 200 SAC
9453401	Rep. TF 300 RA
9453301	Rep. TF 300 RMSA
9653401	Rep. TF 400 RA
9653301	Rep. TF 400 RMSA

VASO LUBRICADOR



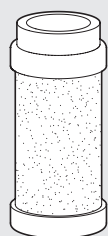
Código	Referencia
9253501	Rep. TL 100
9202503	Rep. TL 100 CD
9202502	Rep. TL 100 ML
9202501	Rep. TL 100 CA
9353501	Rep. TL 200
9302501	Rep. TL 200 CA
9302503	Rep. TL 200 CD
9302502	Rep. TL 200 ML
9453501	Rep. TL 300
9202403	Rep. TL 300 CD
9202401	Rep. TL 300 CA
9202402	Rep. TL 300 ML
9653501	Rep. TL 400
9653502	Rep. TL 400 CA
9653504	Rep. TL 400 CD
9653503	Rep. TL 400 ML

ELEMENTOS FILTRANTES



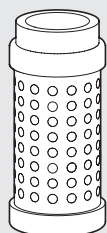
Código	Referencia
9251705	Rep. FP 100 5
9251706	Rep. FP 100 20
9251707	Rep. FP 100 50
9351705	Rep. FP 200 5
9351706	Rep. FP 200 20
9351707	Rep. FP 200 50
9451705	Rep. FP 300 5
9451706	Rep. FP 300 20
9451707	Rep. FP 300 50
9651705	Rep. FP 400 5
9651706	Rep. FP 400 20
9651707	Rep. FP 400 50

ELEMENTOS FILTRANTES PARA DEPURADOR



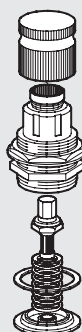
Código	Referencia
9251711	Kit rep. FP DEP. 100
9351711	Kit rep. FP DEP. 200
9451711	Kit rep. FP DEP. 300
9651711	Kit rep. FP DEP. 400

CARTUCHO PARA CARBONES ACTIVOS



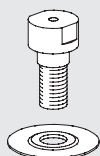
Código	Referencia
9251713	Rep. cartucho 100 AC
9351713	Rep. cartucho 200 AC
9451713	Rep. cartucho 300 AC
9651712	Rep. cartucho 400 AC

CAMPANA SUPERIOR PARA REG Y FR.



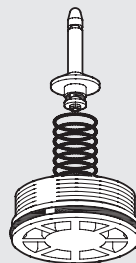
Código	Referencia
9250800	Rep. CS 100 02
9250810	Rep. CS 100 04
9250811	Rep. CS 100 08
9250812	Rep. CS 100 012
9350800	Rep. CS 200 02
9350810	Rep. CS 200 04
9350811	Rep. CS 200 08
9350812	Rep. CS 200 012
9450805	Rep. CS 300 04
9450806	Rep. CS 300 08
9450807	Rep. CS 300 012
9450808	Rep. CS 300 02

MEMBRANA DISPOSITIVO PROXIMO PARA LUBRIFICADOR



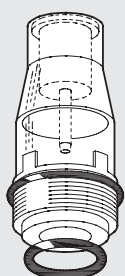
Código	Referencia
9252001	Rep. MB 100 ND 1/4
9352001	Rep. MB 200 ND 3/8-1/2
9452001	Rep. MB 300
9652601	Rep. MB 400

OBTURADOR COMPLETO PARA REGULADOR



Código	Referencia
9250704	Rep. OTR 100
9350704	Rep. OTR 200
9450704	Rep. OTR 300
9650704	Rep. OTR 400

CÚPULA VISUAL LUBRICADOR



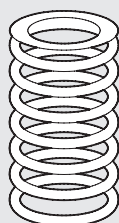
Código	Referencia
9251302	Rep. CVL 100-200-300-400 BIT

OBTURADOR COMPLETO PARA FILTRO REGULADOR



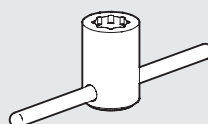
Código	Referencia
9250902	Rep. OTFR 100 5
9250903	Rep. OTFR 100 20
9250904	Rep. OTFR 100 50
9350902	Rep. OTFR 200 5
9350903	Rep. OTFR 200 20
9350904	Rep. OTFR 200 50
9450902	Rep. OTFR 300 5
9450903	Rep. OTFR 300 20
9450904	Rep. OTFR 300 50

MUELLES PARA REGULADOR Y FILTRO REGULADOR



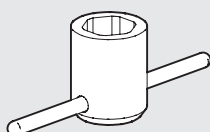
Código	Referencia
9250605	Rep. MO 100 02
9250606	Rep. MO 100 04
9250607	Rep. MO 100 08
9250608	Rep. MO 100 012
9350605	Rep. MO 200 02
9350606	Rep. MO 200 04
9350607	Rep. MO 200 08
9350608	Rep. MO 200 012
9450605	Rep. MO 300 04
9450606	Rep. MO 300 08
9450607	Rep. MO 300 012
9450608	Rep. MO 300 02

LLAVE DESMONTAJE CUPULA LUB.



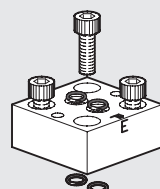
Código	Referencia
9220701	Llave cupula

LLAVE DESMONTAJE CAMPANA PARA REG Y FR



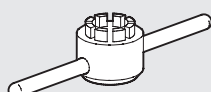
Código	Referencia
9220401	Rep. llave desmont. camp. 100
9323401	Rep. llave desmont. camp. 200
9420401	Rep. llave desmont. camp. 300

PREPARACIÓN COM. ELÉCTRICO CNOMO APR-300



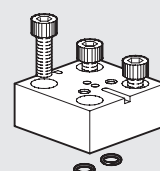
Código	Referencia
9454001	Rep. PCE NORMAS CNOMO

LLAVE DESMONTAJE OBTURADOR PARA REGULADOR



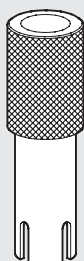
Código	Referencia
9220501	Rep. llave desmont. tap.R 100
9323501	Rep. llave desmont. tap.R 200
9420501	Rep. llave desmont. tap.R 300

PREPARACIÓN COM. ELÉCTRICO MICRO APR-300 (FUERA DE CATÁLOGO)



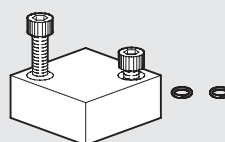
Código	Referencia
9453601	Rep. PCE micro

LLAVE DE DESMONTAJE OBTURADOR (PARA FR)



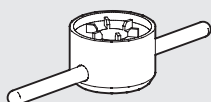
Código	Referencia
9220801	Rep. llave desmont. tap. FR 100
9320801	Rep. llave desmont. tap. FR 200
9420801	Rep. llave desmont. tap. FR 300

PREPARACIÓN COM. NEUM APR-300



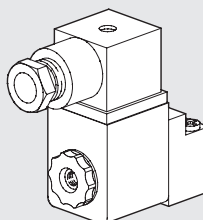
Código	Referencia
9453701	Rep. PCP neumático

LLAVE DE DESMONTAJE VASO



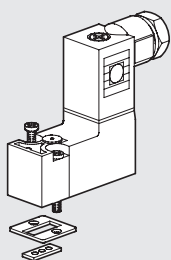
Código	Referencia
9220601	Rep. llave desmont. copa 100
9323601	Rep. llave desmont. copa 200
9420601	Rep. llave desmont. copa 300

MANDO CNOMO PARA APR y V3V 300-400



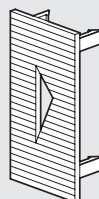
Código	Referencia
9453901	Rep. CEC Cnomo 24CC
9453902	Rep. CEC Cnomo 24V
9453903	Rep. CEC Cnomo 110V
9453904	Rep. CEC Cnomo 220V

**MANDO ELÉCTRICO MICRO PARA APR Y V3V 300
(FUERA DE CATÁLOGO)**



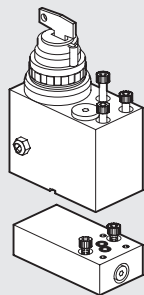
Código	Referencia
9453801	Ric. CEM Micro 24CC
9453802	Ric. CEM Micro 24V
9453803	Ric. CEM Micro 110V
9453804	Ric. CEM Micro 220V

PLATINA INTERMEDIA



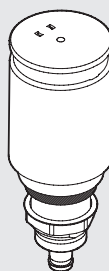
Código	Referencia
9152107	Rep. plat. intermedia 100
9152114	Rep. plat. intermedia 200
9152108	Rep. plat. intermedia 300
9152117	Rep. plat. intermedia 400

V3V 400 OPERADA POR LLAVE



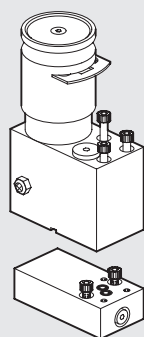
Código	Referencia
9455401	Rep. mando puls. de llave V3V 400

PURGA AUTOMÁTICA (RA)



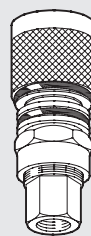
Código	Referencia
9000802	Rep. llave descarga automática RA

V3V 400 BLOQUEABLE MANUAL



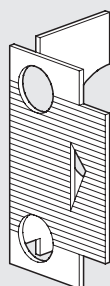
Código	Referencia
9455601	Rep. mando bloqueable V3V 400

PURGA AUTOMÁTICA (SAC)



Código	Referencia
9000803	Rep. llave descarga automática SAC

PLATINA DE ENTRADA SALIDA



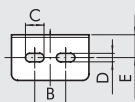
Código	Referencia
9152103	Rep. plat. salida 100
9152105	Rep. plat. entrada 100
9152115	Rep. plat. salida 200
9152116	Rep. plat. entrada 200
9152104	Rep. plat. salida 300
9152106	Rep. plat. entrada 300
9152118	Rep. plat. salida 400
9152119	Rep. plat. entrada 400

NOTAS

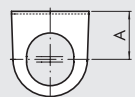
ACCESORIOS Newdeal



ESCUADRA DE FIJACIÓN

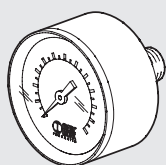


Código	Referencia
9200701	SF 1/4
9400701	SF 1/2

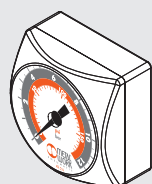


Código	A	B	C	D	E
9200701	32	20	12	5.5	14.2
9400701	42	40	12	5.5	15

MANÓMETROS

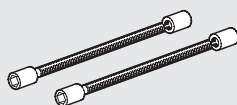


Código	Referencia
9700102	M 40 1/8 04
9700101	M 40 1/8 012
9800102	M 50 1/8 04
9800101	M 50 1/8 012
9900101	M 63 1/4 012

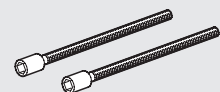


9700109	M 40x40 1/8 04
9700110	M 40x40 1/8 012

TIRANTES

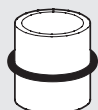


Código	Referencia
9200901	T 1/4 F+L tirantes
9400901	T 1/2 F+L tirantes
9600901	T 3/4 F+L tirantes



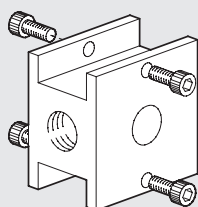
9604402	T 3/4-1 V3V+F+R tirantes
---------	--------------------------

ADAPTADOR PARA V3V



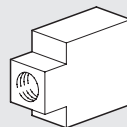
Código	Referencia
9201001	Acc. adaptador para X V3V+FR/D 1/4
9401001	Acc. adaptador para X V3V+D 3/8
9401002	Acc. adaptador para X V3V+D 1/2
9601001	Acc. adaptador para X V3V+F 1

BLOQUE DE CONEXIÓN REGULADOR



Código	Referencia	Peso [g]
9200501	BC 1/4 bloque	90
9400501	BC 1/2 bloque	244
9600501	BC 3/4 bloque	428

DISTANCIADORES PARA MONTAJE A PARED FRL



Código	Referencia
9200601	DF 1/4 distanciador
9400601	DF 1/2 distanciador
9600601	DF 3/4 distanciador

LLAVE DE DESMONTAJE VASO



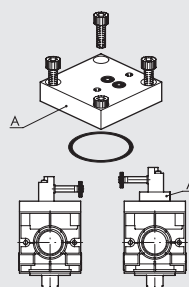
Código	Referencia
9601501	Rep. llave desmontaje TMV

TORNILLOS ENSAMBLAJE (Nº 2 PIEZAS)



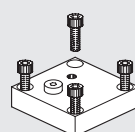
Código	Referencia
9250001	Acc. CVA 1/4 tornillos M4X40
9250002	Acc. CVA 1/4 tornillos M4X82 V3V+F+R
9450001	Acc. CVA 1/2 tornillos M5X55
9450002	Acc. CVA 3/8 1/2 tornillos M5X60 V3V+R
9450003	Acc. CVA 3/8 1/2 tornillos M5X120 V3V+F+R
9650001	Acc. CVA 3/4 tornillos M6X70

PLACA INVERSIÓN MANDO CNOMO PARA V3V 3/4"-1"



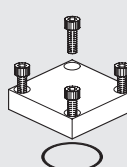
Código	Referencia	Peso [g]
9640201	Kit placa para inversión mando CNOMO V3V	86

PLACA PARA PILOTAJE REMOTO PARA V3V 3/4"-1"



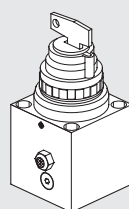
Código	Referencia	Peso [g]
9640001	Kit placa para pilotaje remoto	84

PLACA DE CIERRE REG O V3V 3/4"-1"



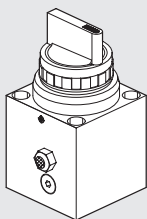
Código	Referencia	Peso [g]
9640101	Kit placa de cierre para regulador o V3V	82

MANDO MANUAL LLAVE PARA V3V 3/4"-1"



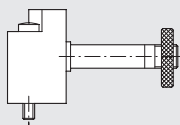
Código	Referencia	Peso [g]
9640301	Kit mando manual de llave para V3V	364

MANDO MANUAL PARA V3V 3/4"-1"



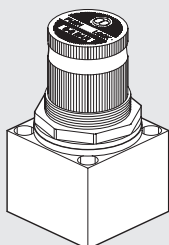
Código	Referencia	Peso [g]
9640401	Kit mando manual de palanca para V3V	340

MANDO CNOMO PARA V3V 3/4"-1"



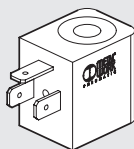
Código	Referencia
9453920	Kit mando elneum. cnomo manual monoestable
9453922	Kit mando elneum. cnomo manual biestable

REGULADOR PILOTO PARA ND 3/4-1"



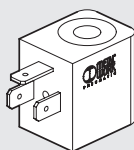
Código	Referencia	Peso [g]
9640501	Kit regulador piloto 02	220
9640502	Kit regulador piloto 04	220
9640503	Kit regulador piloto 08	220
9640504	Kit regulador piloto 012	220

BOBINA LADO 22 mm PPARA V3V ELPN



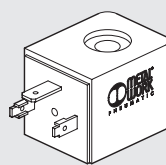
Código	Referencia
W0215000151	Bobina 22 Ø 8 BA 2W-12VDC
W0215000101	Bobina 22 Ø 8 BA 2W-24VDC
W0215000111	Bobina 22 Ø 8 BA 3.5VA-24VAC
W0215000121	Bobina 22 Ø 8 BA 3.5VA-110VAC
W0215000131	Bobina 22 Ø 8 BA 3.5VA-220VAC

BOBINA LADO 22 mm HOMOLOGADA SEGÚN NORMATIVA "UL" Y "CSA" PARA V3V ELPN



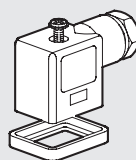
Código	Referencia
W0215000251	Bobina 22 Ø 8 BA 2W-12VDC UR
W0215000201	Bobina 22 Ø 8 BA 2W-24VDC UR
W0215000211	Bobina 22 Ø 8 BA 3.5VA-24VAC UR
W0215000221	Bobina 22 Ø 8 BA 3.5VA-110VAC UR
W0215000231	Bobina 22 Ø 8 BA 3.5VA-220VAC UR

BOBINA LADO 30 mm PARA V3V ELPN



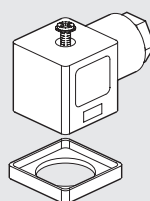
Código	Referencia
W0210010100	Bobina 30 4W 24VDC
W0210011100	Bobina 30 4VA 24VAC 50/60HZ
W0210012100	Bobina 30 4VA 110VAC 50/60HZ
W0210013100	Bobina 30 4VA 220VAC 50/60HZ

CONECTORES PARA V3V ELPN LADO 22 mm



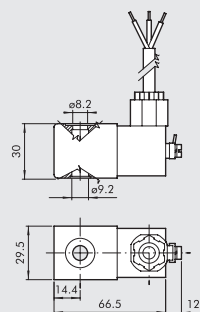
Código	Referencia
W0970510011	Conector estándar
W0970510012	Conector 22 LED 24V
W0970510013	Conector 22 LED 110V
W0970510014	Conector 22 LED 220V
W0970510015	Conector 22 LED VDR 24V
W0970510016	Conector 22 LED VDR 110V
W0970510017	Conector 22 LED VDR 220V
W0970510070	Conector 22 ATEX II 2 GD

CONECTORES PARA V3V ELPN LADO 30 mm



Código	Referencia
W0970520033	Conector standard
W0970520034	Conector 30 LED 24V
W0970520035	Conector 30 LED 110V
W0970520036	Conector 30 LED 220V
W0970520037	Conector 30 LED VDR 24V
W0970520038	Conector 30 LED VDR 110V
W0970520039	Conector 30 LED VDR 220V

KIT BOBINE EEXM



Código	Referencia
0227606913	Kit bobina 30 24 VDC EEXMT5 cable 3 m
0227606915	Kit bobina 30 24 VDC EEXMT5 cable 5 m
0227608013	Kit bobina 30 24 VAC EEXMT5 cable 3 m
0227608015	Kit bobina 30 24 VAC EEXMT5 cable 5 m
0227608023	Kit bobina 30 110 VAC EEXMT5 cable 3 m
0227608025	Kit bobina 30 110 VAC EEXMT5 cable 5 m
0227608033	Kit bobina 30 230 VAC EEXMT5 cable 3 m
0227608035	Kit bobina 30 230 VAC EEXMT5 cable 5 m

Bobinas según normativa Atex 2014/34/EU,
 Ex II 2G Ex mb IIC T4/T5 Gb
 Ex II 2D Ex tb IIIC T1 30/T95 °C IP66 Db

KIT BOBINAS IP65 PARA BOBINAS 22



Código	Referencia
0222100100	Kit para bobinas 22IP65

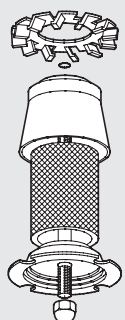
Mejora la resistencia IP65, incluso en caso de exposición prolongada a los agentes atmosféricos.
 Se aplica a válvulas con mando de tecnopolímero.



REPUESTOS Newdeal

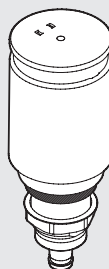


ELEMENTOS FILTRANTES



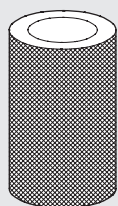
Código	Referencia
9450102	Rep. FP 1/2 20
9450103	Rep. FP 1/2 4
9450101	Rep. FP 1/2 50
9250102	Rep. FP 1/4 20
9250103	Rep. FP 1/4 4
9250101	Rep. FP 1/4 50
9650103	Rep. FP 3/4 4
9650102	Rep. FP 3/4 20
9650101	Rep. FP 3/4 50

PURGA AUTOMÁTICA (RA)



Código	Referencia
9000802	Rep. llave de descarga automática RA

ELEMENTO FILTRANTE PARA DEPURADOR



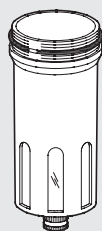
Código	Referencia
9450105	Kit ric. FP DEP. 3/8 1/2

PURGA AUTOMÁTICA (SAC)



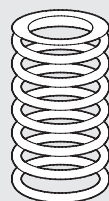
Código	Referencia
9000803	Rep. llave de descarga automática SAC

VASO METÁLICO FILTRO



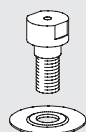
Código	Referencia
9450301	Rep. TMVF 1/2 RMSA
9455201	Rep. TMVF 1/2 SAC
9250301	Rep. TMVF 1/4 RMSA
9255201	Rep. TMVF 1/4 SAC
9650301	Rep. TMVF 3/4 1 RMSA

MUELLES PARA REG Y FR



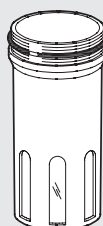
Código	Referencia
9250601	Rep. MO 02 1/4
9250602	Rep. MO 04 1/4
9250603	Rep. MO 08 1/4
9250604	Rep. MO 12 1/4
9450601	Rep. MO 04 1/2
9450602	Rep. MO 08 1/2
9450603	Rep. MO 12 1/2
9650601	Rep. MO 04 3/4
9650602	Rep. MO 08 3/4
9650603	Rep. MO 12 3/4

DISPOSITIVO VENTURI PARA LUBRICADOR



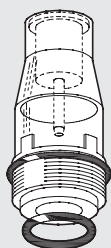
Código	Referencia
9252001	Rep. MB 100 1/4
9352001	Rep. MB 200 1/4 3/8 1/2
9652002	Rep. MB 3/4-1

VASO METÁLICO LUBRICADOR



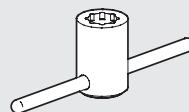
Código	Referencia
9251201	Rep. TMVL 1/4
9451201	Rep. TMVL 1/2
9651201	Rep. TMVL 3/4

CÚPULA VISUAL PARA LUBRICADOR



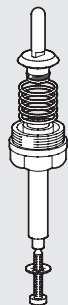
Código	Referencia
9251302	Rep. CVL 100-200-300-400 BIT

LLAVE DE DESMONTAJE CÚPULA LUBRICADOR



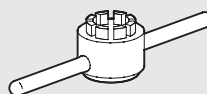
Código	Referencia
9220701	Acc. llave desmontaje cúpula LUB

OBTURADOR PARA FR



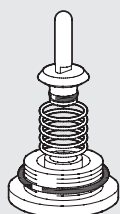
Código	Referencia
9250901	Rep. OTRF 1/4
9450901	Rep. OTRF 1/2

LLAVE DE DESMONTAJE OBTURADOR PARA REG



Código	Referencia
9220501	Rep. llave desmont. tap. R100

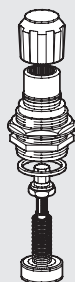
OBTURADOR PARA REGULADOR



Código	Referencia
9250701	Rep. OTR 1/4
9450701	Rep. OTR 1/2
9650701	Rep. OTR 3/4

NOTAS

CAMPANA SUPERIOR PARA REGULADOR

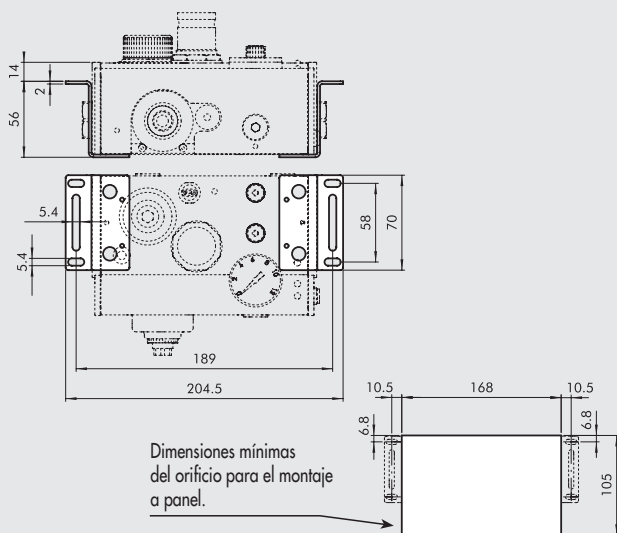


Código	Referencia
9250801	Rep. CS 1/4 02
9250802	Rep. CS 1/4 04
9250803	Rep. CS 1/4 08
9250804	Rep. CS 1/4 012
9450801	Rep. CS 1/2 04
9450802	Rep. CS 1/2 08
9450803	Rep. CS 1/2 12
9650801	Rep. CS 3/4 04
9650802	Rep. CS 3/4 08
9650803	Rep. CS 3/4 012

ACCESORIOS **ONE**

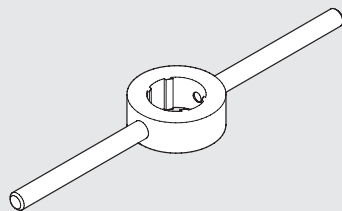
GRUPOS
ONE: ACCESORIOS

ESCUADRA PARA EL MONTAJE EN PANEL



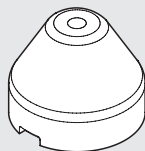
Código	Descripción
9200702	Acc. estribo x MTG en panel ONE Nota: entregado completo de tornillos de fijación

LLAVE DESMONTAJE CAMPANA



Código	Descripción
9170401	Acc. llave desmont. campana BIT

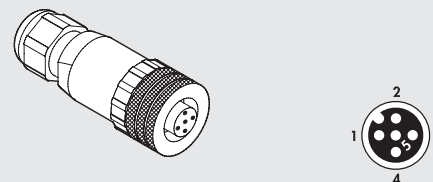
MANILLA ANTI MANIPULACIONES



Código	Descripción
9200703	Acc. manilla anti manipulaciones apr/press.

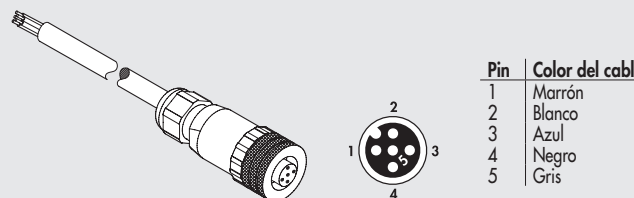
NOTA: Extraer el pomo del presostato/APR presente en el grupo tirando hacia fuera. Regular el pomo anti manipulación y proceder a la taratura del presostato/APR. Una vez regulado el presostato/APR apretar con fuerza el pomo hasta su bloqueo. Si quisieramos retirar el pomo del presostato/APR desmontar el pomo anti manipulación forzandolo lateralmente con un destornillador

CONECTOR RECTO



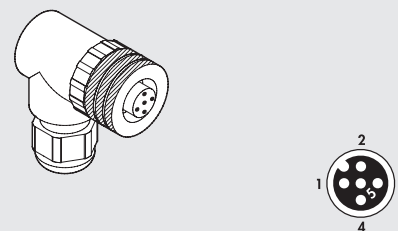
Código	Descripción
W0970513001	Acc. con. M12 5 PIN recto

CONECTOR RECTO CON CABLE



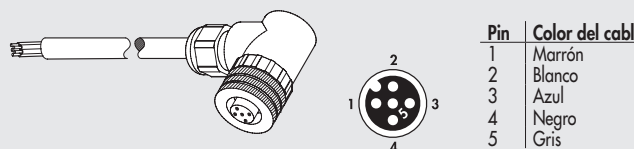
Código	Descripción
W0970513002	Acc. con. M12 5 PIN recto cable 5 m

CONECTOR A 90°



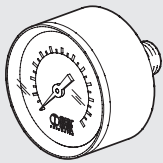
Código	Descripción
W0970513003	Acc. con. M12 5 PIN 90°

CONECTOR A 90° CON CABLE



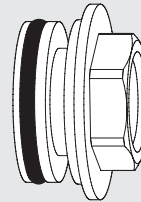
Código	Descripción
W0970513004	Acc. con. M12 5 PIN 90° cable 5 m

MANÓMETROS



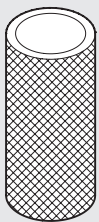
Código	Descripción
9700106	M 39 1/8 0-4
9700107	M 39 1/8 0-12

ACOPLAMIENTO ROSCADO



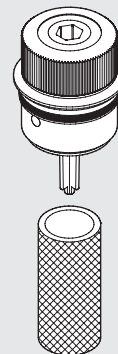
Código	Descripción
9232001	Rep. acoplamiento roscado 1/4 ONE
9232002	Rep. acoplamiento roscado 3/8 ONE
9232003	Rep. acoplamiento roscado 1/2 ONE
9232004	Rep. acoplamiento roscado 3/4 ONE
9232005	Rep. acoplamiento roscado 1 ONE

ELEMENTO FILTRANTE



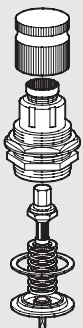
Código	Descripción
9251720	Rep. elemento FIL. 5 µm ONE
9251721	Rep. elemento FIL. 20 µm ONE

TAPÓN PARA FILTRO CON ELEMENTO FILTRANTE



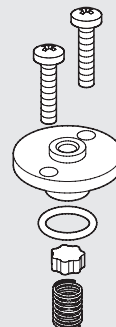
Código	Descripción
9251723	Rep. tapón + elemento filtran. 5 µm ONE
9251724	Rep. tapón + elemento filtran. 20 µm ONE

REGULADOR PILOTO



Código	Descripción
9250820	Rep. regulador piloto 1-2 bar ONE
9250821	Rep. regulador piloto 1-4 bar ONE
9250822	Rep. regulador piloto 1-8 bar ONE

OBTURADOR



Código	Descripción
9250707	Rep. obturador ONE

ELECTROVÁLVULA

NUEVO



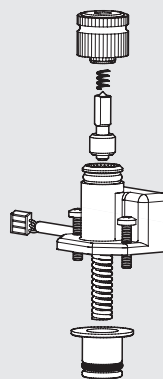
Código	Descripción
722123840101	PLT-10 722123840101

ANTIGUO



Nota: Repuesto ya no disponible.
Si la electroválvula a reemplazar es igual que la representada, contactar con nuestras oficinas comerciales.

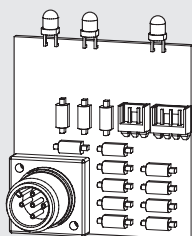
PRESÓSTATO COMPLETO ONE



Código	Descripción
9000500	Rep. presóstato ONE

Nota: con este kit también debería pedir el manómetro puesto que durante el desmontaje se podría dañar.

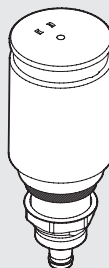
PLACA



Código	Descripción
9232010	Rep. placa electrónica ONE

Nota: con este kit también debería pedir el manómetro puesto que durante el desmontaje se podría dañar.

PURGA AUTOMÁTICA (RA)



Código	Descripción
9000802	Rep. llave descarga automática RA

NOTAS

GRUPOS
ONE: REPUESTOS